

# Zollberg Ost

Mit rund 5.400 Einwohnern zählt Zollberg zu den großen Stadtteilen. Bereits im Sozialmonitor 2020 fiel auf, dass die Strukturen im Stadtteil sich östlich und westlich der Zollbergstraße stark unterscheiden. Im östlichen Teil leben gut 3.400 Einwohner. Damit gehört das Viertel von der Größenordnung her zu den Stadtteilen im oberen Mittelfeld.

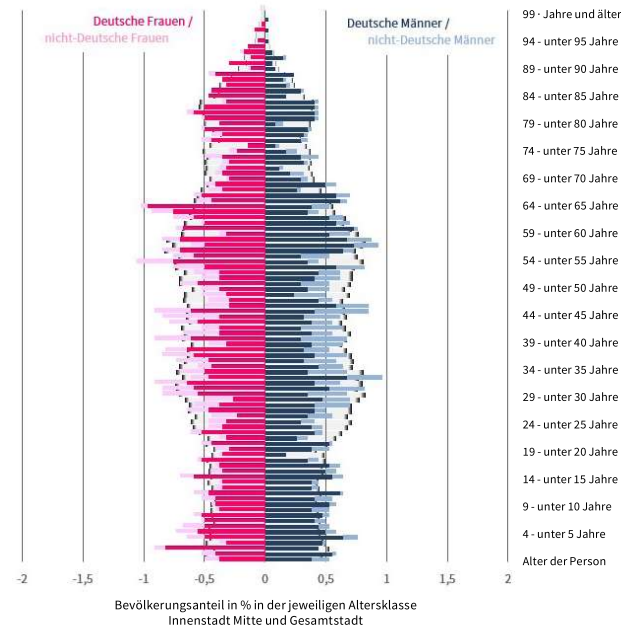
Der Anteil der Altersgruppe 18 bis unter 65 Jahre ist deutlich kleiner als in der Gesamtstadt, die Altersgruppen unter 18 Jahre ist dagegen größer und wächst weiterhin.

Der Anteil der Familienhaushalte ist höher als in der Gesamtstadt. Auffällig ist der Anteil der Alleinerziehenden an den Familienhaushalten, der mit 22,8 % sehr hoch ausfällt. Alleinerziehende im Leistungsbezug des SGB II machen hier ein knappes Viertel aller Bedarfsgemeinschaften aus. Jedes fünfte Kind unter 15 Jahre ist im Leistungsbezug des SGB II.

Im Vergleich zur Gesamtstadt liegt der Anteil der Bevölkerung mit Migrationshintergrund höher. Der Anteil der Bevölkerung mit langer Wohndauer ist ebenfalls erhöht. Die Wahlbeteiligung dagegen liegt deutlich unter dem städtischen Durchschnitt.

Fazit: Zwar weisen die Kennzahlen bei ALO und SGB II nur leichte Abweichungen nach oben auf, dennoch ist der Anteil der Kinder, die von Armut betroffen sind, sehr hoch.

## Alterspyramide nach Geschlecht und Nationalität zum 31.12.2021

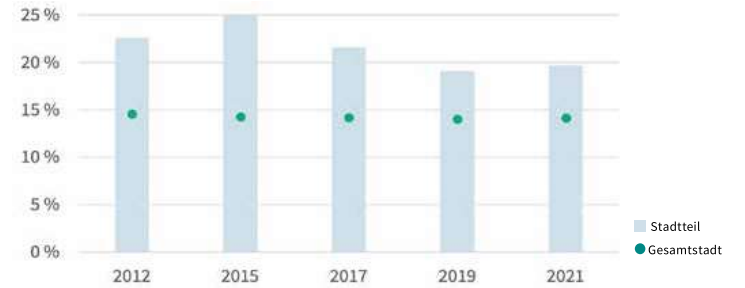


## Ausgewählte Indikatoren und ihre Abweichungen vom Wert der Gesamtstadt zum 31.12.2021

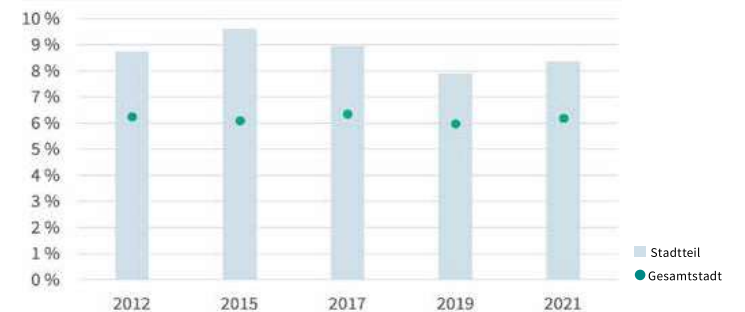
Indikatoren		Trend 2012/2021		Abweichungen
		Stadtteil	Gesamtstadt	
Anteil < 18 Jahre	19,8%	↑	→	3,2
Anteil 18 bis < 65 Jahre	59,9%	↑	↑	-3,2
Anteil 65 Jahre und älter	20,3%	↓↓	→	0,0
Altenquotient	34,9	↓↓	↓	1,7
Jugendquotient	36,5	↑	↓	6,7
Abhängigenquotient	71,4	↓↓	↓	8,4
Anteil Wohndauer > 10 Jahre	61,5%	↓	↓	2,0
Anteil Migrationshintergrund	46,6%	↑↑	↑↑	4,8
Ausländeranteil	22,7%	↑↑	↑↑	-1,6
Beschäftigtenanteil	65,6%	↑	↑↑	-2,2
Arbeitslosenanteil	4,9%	→	→	0,9
Anteil Personen SGB II an WB	8,4%	→	→	2,2
Kinder < 15 Jahre im SGB II	19,7%	↓	→	5,5
Anteil Einpersonenhaushalte	43,8%	↑	↑	-1,7
Anteil Familienhaushalte	27,6%	→	→	3,3
Wähleranteil BTW 2021	70,6%			-8,6



## Anteil der unter 15-jährigen im SGB-II-Bezug an ihrer Altersgruppe



## Anteil der Leistungsbezieher (SGB II) an den Einwohnern



## Vergleichende Übersicht aller Indikatoren Zollberg Ost

	Zollberg Ost									Stadtteile	Gesamtstadt		
	Veränderung der Anzahl seit 2012	Anzahl				Anteil an...				Median Anteil	Anzahl 2021	Anteil 2021	Veränderung der Anzahl seit 2012
		2015	2017	2019	2021	2015	2017	2019	2021				
<b>Wohnbevölkerung (WB) / Anteil an Stadt</b>	1,7%	3.378	3.406	3.421	3.417	3,6%	3,6%	3,6%	3,6%	2,8%	93.986	100,0%	4,4%
unter 3 Jahre / Anteil an WB	0,0%	119	117	121	119	3,5%	3,4%	3,5%	3,5%	2,8%	2.740	2,9%	12,3%
3 bis unter 6 Jahre / Anteil an WB	26,8%	107	109	116	123	3,2%	3,2%	3,4%	3,6%	2,8%	2.600	2,8%	5,7%
6 bis unter 13 Jahre / Anteil an WB	29,4%	226	243	233	260	6,7%	7,1%	6,8%	7,6%	6,2%	5.831	6,2%	1,7%
13 bis unter 18 Jahre / Anteil an W	-1,1%	158	150	164	173	4,7%	4,4%	4,8%	5,1%	4,7%	4.360	4,6%	-1,5%
18 bis unter 65 Jahre / Anteil an WB	5,1%	2.008	2.062	2.088	2.047	59,4%	60,5%	61,0%	59,9%	62,3%	59.321	63,1%	6,1%
65 bis unter 85 Jahre / Anteil an WB	-22,2%	630	604	560	556	18,7%	17,7%	16,4%	16,3%	17,6%	16.027	17,1%	-4,0%
85 Jahre und älter / Anteil an WB	32,4%	130	121	139	139	3,8%	3,6%	4,1%	4,1%	3,5%	3.107	3,3%	31,0%
<b>Migrationshintergrund (MH) / Anteil an WB</b>	13,0%	1.301	1.573	1.527	1.593	38,5%	46,2%	44,6%	46,6%	39,1%	39.309	41,8%	17,6%
Ausländer / Anteil an WB	36,3%	611	678	719	777	18,1%	19,9%	21,0%	22,7%	21,4%	22.852	24,3%	27,8%
<b>Haushalte (HH) / Anteil an Stadt</b>	2,1%	1.664	1.686	1.686	1.679	3,6%	3,6%	3,5%	3,6%	2,8%	46.861	100,0%	6,0%
Einpersonenhaushalte / Anteil an HH	10,7%	708	719	720	735	42,5%	42,6%	42,7%	43,8%	42,2%	21.293	45,4%	10,2%
Einpersonenhaushalte 60+ / Anteil an HH	13,7%	330	353	356	374	19,8%	20,9%	21,1%	22,3%	17,1%	8.092	17,3%	16,8%
Paarhaushalte 60+ / Anteil an HH	-13,1%	199	193	195	185	12,0%	11,4%	11,6%	11,0%	11,8%	5.134	11,0%	-5,2%
<b>Familienhaushalte / Anteil an HH</b>	2,9%	458	457	460	464	27,5%	27,1%	27,3%	27,6%	25,7%	11.386	24,3%	2,3%
Alleinerziehende / Anteil an Familienhaushalten	11,6%	100	100	97	106	21,8%	21,9%	21,1%	22,8%	13,9%	1.758	15,4%	1,5%
HH mit 3 und mehr Kindern / Anteil an Familienhaushalten	27,9%	42	41	44	55	9,2%	9,0%	9,6%	11,9%	10,3%	1.183	10,4%	6,1%
FamilienHH mit MH / Anteil an Familienhaushalten	24,5%	173	187	193	198	37,8%	40,9%	42,0%	42,7%	31,6%	3.987	35,0%	15,6%
AlleinerziehendeHH mit MH / Anteil an Familienhaushalten	142,9%	23	25	30	34	5,0%	5,5%	6,5%	7,3%	4,6%	624	5,5%	29,7%
<b>Sv Beschäftigte / Anteil an WB (15 – 64 Jahre)</b>	11,5%	1.387	1.407	1.451	1.419	65,7%	65,3%	66,8%	65,6%	67,7%	40.201	67,8%	20,0%
<b>Arbeitslose (SGB II + III) / Anteil an WB (15 – 64 Jahre)</b>	5,9%	91	95	108	107	4,3%	4,4%	5,0%	4,9%	3,9%	2.417	4,1%	8,2%
Jugendarbeitslosigkeit / Anteil an Altersgruppe (15 – 24 Jahre)	-	11	1	10	1	3,4%	-	3,0%	-	1,9%	146	2,0%	-18,4%
<b>SGB II Bedarfsgemeinschaften / Anteil an HH</b>	-2,3%	135	134	126	128	8,1%	7,9%	7,5%	7,6%	6,3%	3.041	6,5%	3,7%
Alleinerziehende / Anteil an Bedarfsgemeinschaften	-26,8%	40	38	35	30	29,6%	28,4%	27,8%	23,4%	14,9%	461	15,2%	-21,6%
Kinder < 15 Jahre / Anteil an Altersgruppe	0,0%	128	114	105	110	25,3%	21,6%	19,1%	19,7%	14,4%	1.818	14,1%	0,9%

# Zollberg West

Mit rund 5.400 Einwohnern zählt Zollberg zu den großen Stadtteilen. Bereits im Sozialmonitor 2020 fiel auf, dass die Strukturen im Stadtteil sich östlich und westlich der Zollbergstraße stark unterscheiden. Im westlichen Teil leben rund 2.000 Einwohner. Damit gehört das Viertel von der Größenordnung her zu den Stadtteilen im unteren Mittelfeld.

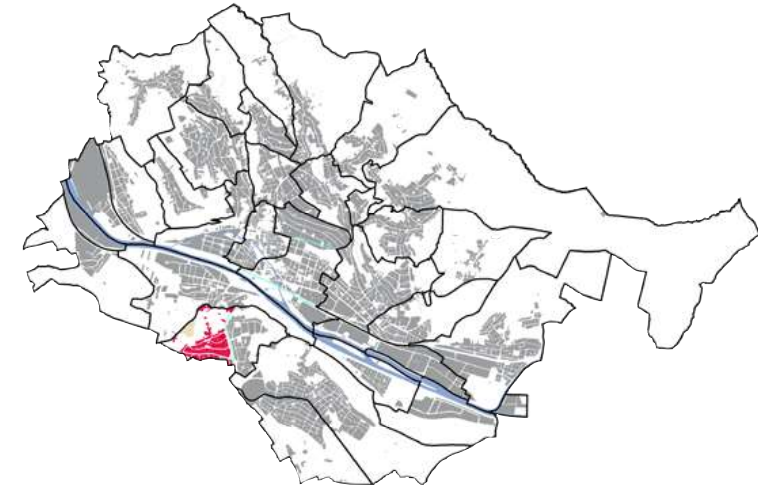
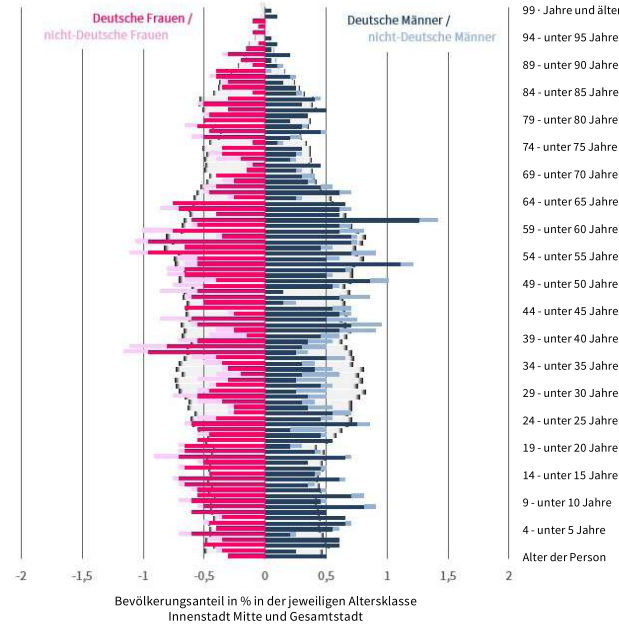
Der Anteil der Bevölkerung unter 18 Jahre liegt höher als im städtischen Durchschnitt und wächst seit 2012. Der Anteil der Senioren sinkt seit 2012 stark. Der Anteil der Bevölkerung mit langer Wohndauer ist deutlich höher als in der Gesamtstadt, sinkt aber ebenfalls stark. Der Anteil der Einpersonenhaushalte ist sehr viel kleiner, wobei fast die Hälfte mindestens 60 Jahre alt ist. Der Anteil der Familienhaushalte ist mit 32,3 % einer der höchsten Werte.

Sowohl die Arbeitslosenzahlen und auch die Zahlen zum SGB II sind sehr niedrig. Der Beschäftigtenanteil liegt im Mittel.

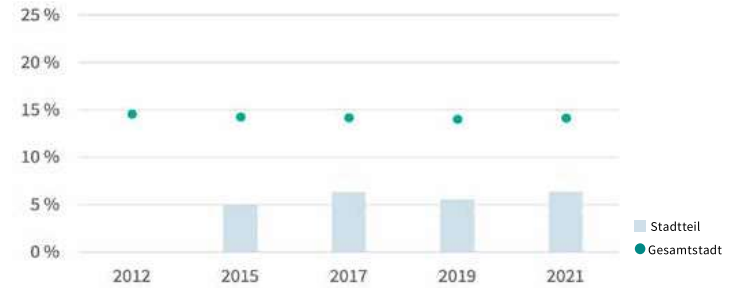
Der Anteil der Menschen mit Migrationshintergrund und der Ausländeranteil sind sehr viel niedriger als in der Gesamtstadt, obwohl es seit 2012 einen starken Anstieg gibt.

Fazit: Die Entwicklung der Altersstruktur und einige Kennzahlen deuten darauf hin, dass der demografische Wandel im Stadtviertel bereits eingesetzt hat. Es handelt sich um ein stabiles Stadtviertel mit einem hohen Anteil an Familienhaushalten.

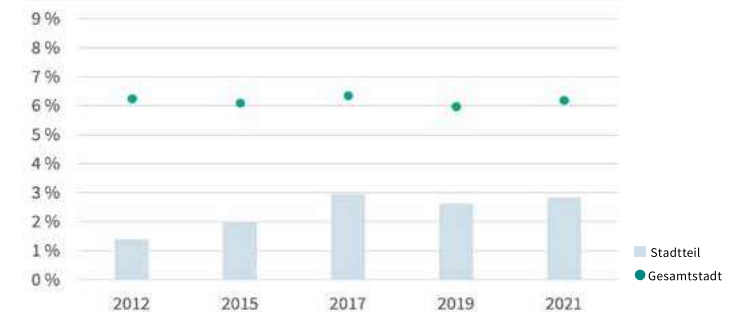
## Alterspyramide nach Geschlecht und Nationalität zum 31.12.2021



## Anteil der unter 15-jährigen im SGB-II-Bezug an ihrer Altersgruppe



## Anteil der Leistungsbezieher (SGB II) an den Einwohnern



## Ausgewählte Indikatoren und ihre Abweichungen vom Wert der Gesamtstadt zum 31.12.2021

Indikatoren	Wert	Trend 2012/2021		Abweichungen
		Stadtteil	Gesamtstadt	
Anteil < 18 Jahre	19,7%	↑	→	3,2
Anteil 18 bis < 65 Jahre	61,0%	↑↑	↑	-2,1
Anteil 65 Jahre und älter	19,3%	↓↓	→	-1,1
Altenquotient	33,0	↓↓	↓	-0,1
Jugendquotient	38,6	→	↓	8,8
Abhängigenquotient	71,6	↓↓	↓	8,6
Anteil Wohndauer > 10 Jahre	65,0%	↓↓	↓	5,5
Anteil Migrationshintergrund	32,8%	↑↑	↑↑	-9,0
Ausländeranteil	15,6%	↑↑	↑↑	-8,8
Beschäftigtenanteil	67,9%	↑↑	↑↑	0,1
Arbeitslosenanteil	2,1%	↑	→	-1,9
Anteil Personen SGB II an WB	2,8%	↑	→	-3,3
Kinder < 15 Jahre im SGB II*	6,4%	→	→	-7,9
Anteil Einpersonenhaushalte	35,4%	→	↑	-10,0
Anteil Familienhaushalte	32,3%	↑	→	8,0
Wähleranteil BTW 2021	84,2%			5,0

\*fehlernder Wert für das Jahr 2012; Trend kann nicht bestimmt werden

## Vergleichende Übersicht aller Indikatoren Zollberg West

	Zollberg West									Stadtteile	Gesamtstadt		
	Veränderung der Anzahl seit 2012	Anzahl				Anteil an...				Median Anteil	Anzahl 2021	Anteil 2021	Veränderung der Anzahl seit 2012
		2015	2017	2019	2021	2015	2017	2019	2021				
<b>Wohnbevölkerung (WB) / Anteil an Stadt</b>	6,3%	1.925	1.972	1.976	1.979	2,1%	2,1%	2,1%	2,1%	2,8%	93.986	100,0%	4,4%
unter 3 Jahre / Anteil an WB	2,0%	60	62	50	51	3,1%	3,1%	2,5%	2,6%	2,8%	2.740	2,9%	12,3%
3 bis unter 6 Jahre / Anteil an WB	9,1%	66	69	65	60	3,4%	3,5%	3,3%	3,0%	2,8%	2.600	2,8%	5,7%
6 bis unter 13 Jahre / Anteil an WB	39,7%	139	155	169	169	7,2%	7,9%	8,6%	8,5%	6,2%	5.831	6,2%	1,7%
13 bis unter 18 Jahre / Anteil an W	-9,1%	101	108	108	110	5,2%	5,5%	5,5%	5,6%	4,7%	4.360	4,6%	-1,5%
18 bis unter 65 Jahre / Anteil an WB	15,3%	1.135	1.177	1.183	1.208	59,0%	59,7%	59,9%	61,0%	62,3%	59.321	63,1%	6,1%
65 bis unter 85 Jahre / Anteil an WB	-21,9%	345	315	309	299	17,9%	16,0%	15,6%	15,1%	17,6%	16.027	17,1%	-4,0%
85 Jahre und älter / Anteil an WB	-1,2%	79	86	92	82	4,1%	4,4%	4,7%	4,1%	3,5%	3.107	3,3%	31,0%
<b>Migrationshintergrund (MH) / Anteil an WB</b>	39,6%	463	626	591	649	24,1%	31,7%	29,9%	32,8%	39,1%	39.309	41,8%	17,6%
Ausländer / Anteil an WB	77,0%	229	264	281	308	11,9%	13,4%	14,2%	15,6%	21,4%	22.852	24,3%	27,8%
<b>Haushalte (HH) / Anteil an Stadt</b>	3,9%	863	883	888	878	1,9%	1,9%	1,8%	1,9%	2,8%	46.861	100,0%	6,0%
Einpersonenhaushalte / Anteil an HH	4,4%	293	314	328	311	34,0%	35,6%	36,9%	35,4%	42,2%	21.293	45,4%	10,2%
Einpersonenhaushalte 60+ / Anteil an HH	-6,9%	153	152	156	148	17,7%	17,2%	17,6%	16,9%	17,1%	8.092	17,3%	16,8%
Paarhaushalte 60+ / Anteil an HH	-8,5%	126	124	113	119	14,6%	14,0%	12,7%	13,6%	11,8%	5.134	11,0%	-5,2%
<b>Familienhaushalte / Anteil an HH</b>	13,6%	267	275	282	284	30,9%	31,1%	31,8%	32,3%	25,7%	11.386	24,3%	2,3%
Alleinerziehende / Anteil an Familienhaushalten	0,0%	28	22	23	29	10,5%	8,0%	8,2%	10,2%	13,9%	1.758	15,4%	1,5%
HH mit 3 und mehr Kindern / Anteil an Familienhaushalten	-3,3%	32	34	32	29	12,0%	12,4%	11,3%	10,2%	10,3%	1.183	10,4%	6,1%
FamilienHH mit MH / Anteil an Familienhaushalten	90,7%	64	65	74	82	24,0%	23,6%	26,2%	28,9%	31,6%	3.987	35,0%	15,6%
AlleinerziehendeHH mit MH / Anteil an Familienhaushalten	-	1	3	5	6	-	1,1%	1,8%	2,1%	4,6%	624	5,5%	29,7%
<b>Sv Beschäftigte / Anteil an WB (15 – 64 Jahre)</b>	24,4%	734	805	843	861	61,2%	65,1%	67,4%	67,9%	67,7%	40.201	67,8%	20,0%
<b>Arbeitslose (SGB II + III) / Anteil an WB (15 – 64 Jahre)</b>	107,7%	25	24	22	27	2,1%	1,9%	1,8%	2,1%	3,9%	2.417	4,1%	8,2%
Jugendarbeitslosigkeit / Anteil an Altersgruppe (15 – 24 Jahre)	-	1	1	1	1	-	-	-	-	1,9%	146	2,0%	-18,4%
<b>SGB II Bedarfsgemeinschaften / Anteil an HH</b>	60,0%	19	28	25	24	2,2%	3,2%	2,8%	2,7%	6,3%	3.041	6,5%	3,7%
Alleinerziehende / Anteil an Bedarfsgemeinschaften	-	1	1	1	1	-	-	-	-	14,9%	461	15,2%	-21,6%
Kinder < 15 Jahre / Anteil an Altersgruppe	-	15	21	18	21	5,0%	6,3%	5,6%	6,4%	14,4%	1.818	14,1%	0,9%